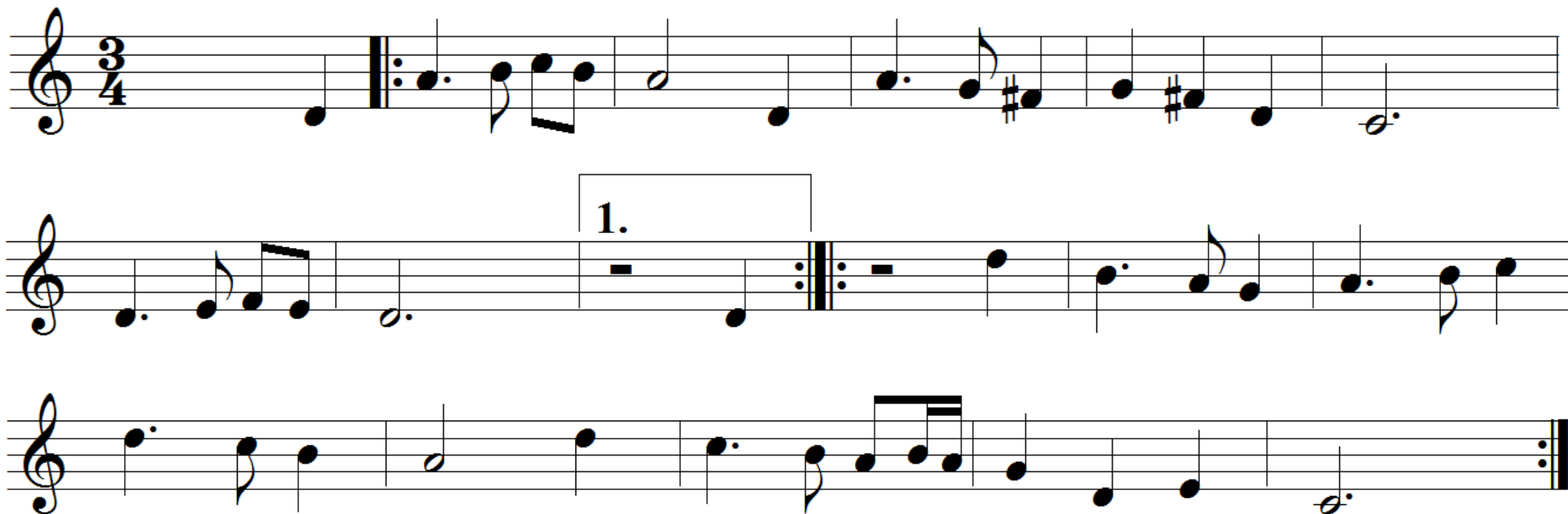


Lough Erin Shore



Esta canción pertenece al grupo irlandés The Corrs. Es una versión instrumental de un tema llamado "Gleanntáin Ghlas' Ghaoth Dobhair" (Verdes valles de Gweedore) que es una canción en gaélico escrita por el violinista irlandés Proinsias Ó Maonaigh (padre de Mairéad Ní Mhaonaigh del grupo musical Altan, que fue el primer grupo que la publicó). Es una de las canciones en gaélico más conocidas de Irlanda y se puede escuchar en muchos pubs irlandeses por todo el mundo.